

わかき保育園
平成30年4月1日発行

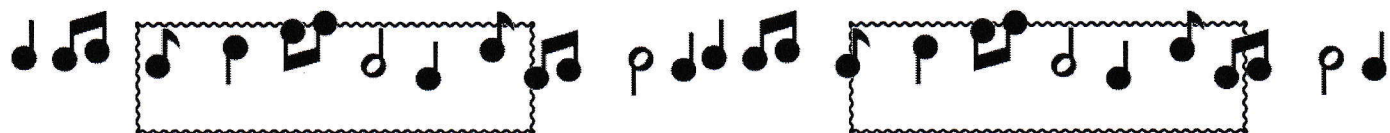
メール hoiku123@ceres.ocn.ne.jp
ホームページ http://www.wakusahoikuen.ed.jp/

4月園だより



ご入園・ご進級おめでとうございます

平成30年度のスタートです。初めての集団生活の第一歩です。すこやかに、心ゆたかに育ててもらいたいと思います。この園だよりは、ホームページに掲載されております。園からの連絡は、家庭と保育園を結ぶ大切なおたよりです。必ず、目をとおして下さい。



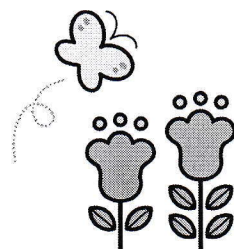
今月の保育目標

- ・ 保育園の生活に慣れる。
- ・ 先生やお友達の名前をおぼえる。
- ・ 保育園の施設や遊具の使い方を覚える。
- ・ 友達と仲良く遊ぶ。
- ・ ケガに注意する。



今月の予定

- 2 日（月）第43回入園式
- 6 日（金）園内めぐり
トイレ、水道の使い方指導
- 11 日（水）遊具、遊び、食事指導
- 17 日（火）ふじ1.2組お花見パーティー
- 19 日（木）5歳児クラス体操教室
- 20 日（金）避難訓練（毎月実施）
- 23 日（月）4.5歳児クラス英語教室
- 24 日（火）お誕生会（毎月実施）
- 25 日（水）子育て支援
- 27 日（金）母の日製作（持ち帰り）



新入園児の保育

新規園児は、慣らし保育からスタートになります。

- 3日（火）.4日（水）.5日（木）は11時のお帰り、
- 6日（金）.9日（月）.10日（火）は12時帰り、
- 11日（水）.12日（木）は昼食を食べて午後1時のお帰りで、
- 13日（金）より平常保育になります。



4月の子育て支援

- 日時 4月25日（水） 10時～11時30分
- 内容 健康相談、保育相談、紙芝居、童謡、遊び
- 対象 未就園児童（ご近所で参加希望者がおりましたら、お声がけください。電話にてお申し込みください。）

継続児童の保育

継続児童は、最初から平常保育になります。延長保育も、平常どおり実施されます。（延長保育申請書を提出してください。）

保護者駐車場について

渋滞解消のため、桑原医院南側駐車場を、ご利用ください。よろしく、お願いします。

延長保育について

新規の延長保育希望者は、担任までお知らせください。



4月分米収納について（3歳以上のクラス）

- 今月は、19日×70g=1330g（継続児童）
 - 13日×70g=910g（新規児童）
- です。6日までにお願ひします。

（献立は、都合により変更になる場合がありますので、ご了承ください。）

メールサービス受付（欠席・遅刻）

欠席、遅刻の連絡をメールで受付けております。9時開封ですので、時間に間に合うように送信してください。登録されていない方は開封されません。新規の方は、最初に「クラス名、園児名、を明記して、登録します」と記入をして送信してください。園でアドレスを登録します。（保護者様のアドレスですが、ドット及びハイフンが連続して付いていますと、着信はしますが園のパソコンで返信できません。ご注意ください。）

♪「園だより」について♪

5月より、「園だより」がペーパーレス化されます。毎月、ホームページに掲載されますので、そちらをご覧ください。尚、今までどおり配布を希望される方は、担任まで申し出て下さい。