

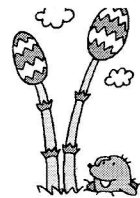
# 4月園だより



わかさ保育園  
令和7年4月1日発行

メール hoiku123@ceres.ocn.ne.jp

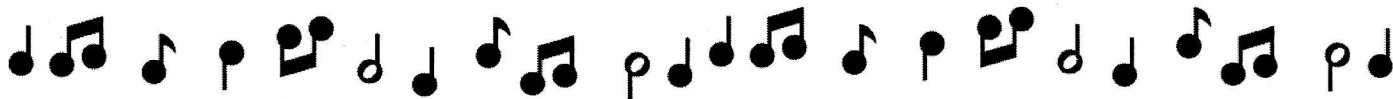
H. P http://www.wakakusahoikuen.ed.jp/



Wakakusa

## ご入園・ご進級おめでとうございます

令和7年度のスタートです。初めての集団生活の第一歩です。すこやかに、心ゆたかに育ってほしいと思います。毎月の園だよりは、園のホームページに掲載されます。園からの連絡は、家庭と保育園を結ぶ大切なおたよりです。必ず、目とおして確認して下さい。



## 今日の保育目標

- ・ 保育園の生活に慣れる。
- ・ 先生やお友達の名前をおぼえる。
- ・ 保育園の施設や遊具の使い方を覚える。
- ・ 友達と仲良く遊ぶ。
- ・ ケガに注意する。



## 今日の予定

- 1 日(火) 第50回入園式
- 3 日(木) 園内めぐり・トイレ、水道の使い方指導
- 10 日(木) 食事・挨拶・遊具指導
- 15 日(火) ふじ1. 2組お花見パーティ
- 16 日(水) 子育て支援(未就園児童)
- 17 日(木) ふじ1・2組体育教室
- 18 日(金) お誕生会(毎月実施)
- 24 日(木) 4・5歳児クラス英語教室
- 25 日(金) 避難訓練(毎月実施)



## 新入園児の保育

新規園児は、慣らし保育からスタートになります。

2日(水)・3日(木)・4日(金)は11時のお帰り、  
7日(月)・8日(火)・9日(水)は12時帰り、  
10日(木)～14日(月)は昼食を食べて午後1時帰り、  
15日(火)より平常保育になります。



## 子育て支援

未就園児童を対象に実施しております。(電話にて申込受付)

4月16日(水) 10時～11時30分

場所 わかさ保育園

## 継続児童の保育

継続児童は、2日(水)より平常保育になります。延長保育も、平常どおり実施されます。(延長保育申請書を提出してください。)

## 延長保育について

新規の延長保育希望者は、担任までお知らせください。

## メールサービス受付(欠席・遅刻)

欠席、遅刻の連絡をメールで受付けております。  
8時50分開封ですので、時間に間に合うように送信してください。(保護者様のアドレスですが、ドット及びハイフンが連続して付いていますと、着信はしますが園のパソコンで返信できません。ご注意ください。)

## 園児送迎用駐車場について

渋滞解消のため、3・4・5歳児クラスは桑原医院南側駐車場を、0・1・2歳児クラスは南側駐車場をご利用ください。よろしく、お願いします。